

BILDUNGSANGEBOTE

2 0 2 3

AKTIVIERUNGSCENTER
COACHING



ÜBER UNS



BA Bildungsakademie GmbH | Inhaber und Geschäftsführung

Jenny und Benjamin Anthony

WIR HABEN ERFAHRUNG MIT MENSCHEN ALLER BERUFSGRUPPEN UND DAHER DIE RICHTIGEN FÄHIGKEITEN, UM PROFESSIONELL UND INDIVIDUELL COACHINGS ANZUBIETEN.

MINIMALE VORAUSSETZUNG

Die Voraussetzungen, bei der BA Bildungsakademie GmbH ein Coaching zu absolvieren sind minimal. Das Wichtigste ist jedoch eine hohe Motivationsbereitschaft.

MAXIMALE ERGEBNISSE

Unser Qualifizierungsanspruch ist hoch. Die primären Ziele sind die effektive und fachliche Unterstützung durch unser kompetentes Team.

Die BA Bildungsakademie GmbH ist eine Bildungseinrichtung, die Berufstätigen und Privatpersonen hilft, berufliche Fähigkeiten und Qualifikationen für den Arbeitsmarkt zu erwerben. Zu unseren Spezialgebieten gehören: **Arbeitsvermittlung, Ausbildung, Beratung, Coaching, Existenzgründung, Fahrschule, Führerscheinurse, Sprachen, Trainingm Weiterbildung und Umschulung.**

Die Vision der BA Bildungsakademie GmbH entstand aus direkten Verbindungen zu Privat- und Geschäftsleuten, die nach Möglichkeiten suchten, um mehr berufliche Fähigkeiten zu erwerben, um für den Arbeitsmarkt aktiviert zu werden. Nachdem ich viele Jahre als Trainer für Business English auf dem Arbeitsmarkt tätig war, erkannte ich den dringenden Bedarf von Menschen, die mehr Qualifikationsschulungen benötigen, um den wachsenden Aufgaben gerecht zu werden. Oder auch die richtige Analyse für die für sie am besten geeignete Qualifikationsschulung, um fit für den Arbeitsmarkt zu sein bzw. zu werden. Dies veranlasste mich, Kurse und didaktische Methoden zu entwickeln,

die den Kunden helfen, ihre Ziele zu erreichen. Im Laufe der Jahre hat sich ein außerordentlich starkes Team und ein Ausbildungskonzept aufgebaut. Die Struktur ist ausgewogen und hat sich auf die Bedürfnisse der Teilnehmer angepasst.

Damit wir unsere Kunden auf breiterer Ebene zufriedenstellen können, haben wir uns entschlossen, eine solide Grundlage zu schaffen, indem wir verschiedene Bildungsabteilungen eingerichtet haben, um die Bedürfnisse unserer Kunden zu erfüllen. Die BA Bildungsakademie bietet Programme für Langzeitarbeitslose und Berufstätige an, die relevante berufliche Qualifikationen benötigen. Ob es um die Gründung eines neuen Unternehmens, den Erwerb von Führerscheinen für den privaten und beruflichen Gebrauch, die Suche nach einem geeigneten Arbeitsplatz oder ein Coaching zur Vorbereitung auf den Arbeitsmarkt geht, unsere Kurse und Maßnahmen bieten unseren Kunden einen Anlaufpunkt.

Benjamin Anthony

Interkulturalität beschränkt sich nicht allein auf Sprache. Dahinter steht eine Philosophie und Lebenshaltung aus Toleranz, Offenheit und Neugier auf Neues – also all jene Dinge, für die die BA Bildungsakademie GmbH stehen und die wir an unsere Kunden und Teilnehmenden weitergeben.

Als pädagogische Leitung in der BA Bildungsakademie GmbH, bin ich eine feste Bezugsperson für die Teilnehmenden und als Ansprechpartnerin für ihre Fragen und Sorgen erreichbar. Das Team steht den Teilnehmenden im Dialog und ermutigen sie, sich Situationen mit ihren eigenen Stärken und Schwächen zu stellen. Dabei agiert das Team unterstützend bei der Bewältigung von Problemen und Konflikten. Die Teilnehmenden werden motiviert, selbstständig zu handeln und Eigenverantwortung für ihr Tun zu übernehmen.

Die pädagogische Begleitung in der BA Bildungsakademie GmbH ist ein wichtiger Aspekt unserer Arbeit. Hierbei steht der Teilnehmer bzw. der

Kunde im Mittelpunkt. Jeder wird als eigenständige Persönlichkeit angesehen, mit eigenen Bedürfnissen und individuellen Lebensumständen. Damit ist jeder Teilnehmer etwas Besonderes und somit ist das Hauptziel, den Bedarf zu erkennen, zu analysieren, zu fordern und fördern.

Mein Interesse ist es, den Kunden zu unterstützen, ein gesundes Selbstbewusstsein und Selbstwertgefühl aufzubauen. Dies bedeutet: Ihnen Raum geben, sich selbst zu entfalten. Ein neuer Entwicklungsschritt folgt auf einen abgeschlossenen Entwicklungsschritt und hierbei stehe ich als Pädagogin jedem Teilnehmenden zur Seite. Für mich ist es wichtig, dass jeder sein eigenes Tempo finden und sich somit stetig weiterentwickelt. Daraus ergeben sich Lernthemen und Fragestellungen der Teilnehmer, welche wir Schritt für Schritt lösen.

Jenny Anthony



Aktivierungcenter / Coaching

	SINGLE	PREIS	SEITE
BERUFLICHE AKTIVIERUNG / COACHING (MOTIVATIONSCOACHING)			
Modul 1 - Profiling und Kompetenzbilanzierung	80 UE	62,43 €/UE	08
Modul 2 - Selbstmanagement / Life-Motivationscoaching	160 UE	52,92 €/UE	09
Modul 3 - Potenzialanalyse und Bewerbungsmanagement	80 UE	54,87 €/UE	10
Maßnahme zur Festlegung der Eignung für die Ausbildung zum/zur EU Berufskraftfahrer/in im Güter- oder Personenverkehr	32 UE	50,02 €/UE	11
BEWERBUNGSTRAINING			
Modul 1 - Vorbereitung im Bewerbungsprozess	80 UE	60,70 €/UE	13
Modul 2 - Schriftliche Bewerbungsunterlagen	120 UE	57,59 €/UE	14
Modul 3 - Vorstellungsgespräche vorbereiten und trainieren	120 UE	57,59 €/UE	15
AKTIVIERUNGSMABNAME GASTRONOMIE			
		GRUPPE	
Modul 1 - Kompetenzbewertung und Interessendefinition	80 UE	10,55 €/UE	62,43 €/UE 16
Modul 2 - Karrierechancen und Praxis	80 UE	11,10 €/UE	62,43 €/UE 17
Modul 3 - Theoretische Grundlagen und Praxis	80 UE	11,10 €/UE	62,43 €/UE 18
Modul 4 - Bewerbungcoaching	80 UE	11,10 €/UE	62,43 €/UE 19
ARBEITSVERMITTLUNG			
Stabilisierung einer Beschäftigungsaufnahme/ Aktivierung	104 UE	53,20 €/UE	20
Job Coaching	120 UE	60,70 €/UE	21
EXISTENZGRÜNDUNG			
Modul 1 - Erfolgreich zum eigenen Unternehmen	120 UE	71,27 €/UE	23
Modul 2 - Buchhaltung, Steuern und Versicherungen verstehen	120 UE	69,95 €/UE	24
Modul 3 - Durch Marketing überzeugen	120 UE	72,27 €/UE	25

AKTIVIERUNGSCENTER COACHING



DAS COACHING QUALIFIZIERT LANGZEITARBEITLOSE MENSCHEN UMFASSEND FÜR EINE ERFOLGREICHE STELLENSUCHE.

Aufgrund der besonderen Situation von Langzeitarbeitslosen und den verschiedenen Umständen, die einer längeren Arbeitslosigkeit zugrunde liegen, ist ein individuelles Coaching, im Rahmen einer Einzelbetreuung und eine ausführliche Analyse von Kompetenzen eine geeignete Unterstützung, um die Wiedereingliederung in den Arbeitsmarkt zu erreichen. Das Coaching dient dazu, neue Betrachtungsweisen einzunehmen, die Motivation zum Wiedereinstieg in das Berufsleben zu steigern, Hemmnisse abzubauen und berufliche Chancen aufzuzeigen. Die Stärken und Kompetenzen der Teilnehmer und Teilnehmerinnen werden sichtbar gemacht. Nach einer umfassenden Analyse der Kompetenzen, individuellen Situationen und beruflichen Zielen (Modul1) werden Selbstwirksamkeit, Organisation, Zeitmanagement und weitere Kompetenzen für den erfolgreichen langfristigen Einstieg in eine Berufstätigkeit zusammen mit den Teilnehmenden

erarbeitet (Modul2). Im weiteren Verlauf wird sich den Vorbereitungen im Bewerbungsprozess gewidmet und bei der Erstellung von Bewerbungsunterlagen unterstützt (Modul3).

Ziel des Coachings ist es, zu dessen Ende aufbauend auf der Stärken-Schwächen-Analyse seine eigenen Kompetenzen angemessen einzuschätzen und an eigenen Problemfeldern arbeiten zu können. Dabei werden soziale und persönliche Kompetenzen trainiert, die für den Berufsalltag notwendig sind.

Insgesamt werden durch das Coaching diejenigen Kenntnisse ermittelt, die die Teilnehmenden für den Bewerbungsprozess nach einer längeren Arbeitslosigkeit benötigen, sodass sie optimal auf ihre individuelle Arbeitsplatzsuche vorbereitet sind.

www.ba-bildungsakademie.de/aktivierungscenter

§ 45 SGB III MAßNAHMEN ZUR AKTIVIERUNG UND BERUFLICHEN EINGLIEDERUNG

(1) Ausbildungsuchende, von Arbeitslosigkeit bedrohte Arbeit-suchende und Arbeitslose können bei Teilnahme an Maßnahmen gefördert werden, die ihre berufliche Eingliederung durch

- Heranführung an den Ausbildungs- und Arbeitsmarkt sowie Feststellung, Verringerung oder Beseitigung von Vermittlungshemmnissen,
- Berufliche Aktivierung / Coaching (Motivationscoaching)
- Bewerbungstraining
- Aktivierungsmaßnahme Gastronomie

FÖRDERUNG & ZUSCHÜSSE

Die BA Bildungsakademie GmbH ist über finanzielle Unterstützungen für Existenzgründer und Kleinunternehmen bestens informiert. Ein Vorteil, den Sie durch die Teilnahme an unseren Coachings haben, dass Sie unsere Förder- bzw. Förderinformationen für sich nutzen können.

AVGS – AKTIVIERUNGSGUTSCHEIN/ VERMITTLUNGSGUTSCHEIN

Wenn Sie Arbeitslosengeld (ALG I oder ALGII) beziehen, können Sie für diese Coachings einen AVGS erhalten. Fragen Sie Ihren Arbeitsvermittler nach einem AVGS und lassen Sie uns damit beginnen.

WAS IST EIN AKTIVIERUNGSGUTSCHEIN / EIN VERMITTLUNGSGUTSCHEIN (AVGS)?

Mit diesem Gutschein kann eine zu 100% geförderte Einzelberatung durchgeführt werden. Dadurch können Sie eine Beratung für die Jobsuche bzw. Existenzgründung erhalten. Für Sie als Teilnehmer fallen keine Kosten an.

WER BEKOMMT EINEN AVGS-GUTSCHEIN?

Sie können einen Aktivierungs- und Vermittlungsgutschein bekommen, wenn Sie arbeitslos gemeldet sind. Jedoch entscheidet Ihr Arbeitsvermittler darüber, ob Sie einen AVGS Gutschein erhalten.

WIE ERHÖHE ICH DIE CHANCEN, EINEN AVGS GUTSCHEIN ZU ERHALTEN?

Jeder, der bei seiner zuständigen Agentur für Arbeit bzw. seinem zuständigen Jobcenter arbeitslos gemeldet ist, hat die Chance auf einen Aktivierungs- und Vermittlungsgutschein. Dabei müssen drei Kriterien erfüllt sein. Dazu zählt, dass der Anspruch auf Arbeitslosengeld gegeben ist. Weiterhin muss der Antragsteller in den letzten drei Monaten vor Antragstellung mindestens sechs Wochen arbeitslos sein. Das dritte Kriterium ist, dass der Antragsteller noch nicht vermittelt sein darf.

WO ERHALTE ICH DEN AKTIVIERUNGSGUTSCHEIN / VERMITTLUNGSGUTSCHEIN (AVGS)?

Sie müssen den Gutschein demzufolge bei Ihrem Arbeitsvermittler(in) beantragen. Entsprechend ist es bei ALG 1 die Agentur für Arbeit bzw. das Jobcenter (ALG 2). Eine schriftliche Beantragung wird richtigerweise empfohlen. Dazu können Sie gerne mit uns Kontakt aufnehmen. Wir helfen Ihnen zudem bei allen anderen Anliegen.

SIE HABEN SPEZIELLE FRAGEN ZUR EXISTENZGRÜNDUNGSBERATUNG? KONTAKTIEREN SIE UNS NOCH HEUTE UND WIR BERATEN SIE GERN!

BERUFLICHE AKTIVIERUNG/COACHING (MOTIVATIONSCOACHING)

- Modul 1: Profiling und Kompetenzbilanzierung
- Modul 2: Selbstmanagement/ Live-Motivationscoaching
- Modul 3: Potenzialanalyse und Bewerbungsmanagement
- Maßnahme zur Feststellung der Eignung für die Ausbildung EU Berufskraftfahrer/in im Güter- oder Personenverkehr

BEWERBUNGSTRAINING

- Modul 1: Vorbereitung im Bewerbungsprozess
- Modul 2: schriftliche Bewerbungsunterlagen erstellen
- Modul 3: Vorstellungsgespräche vorbereiten und trainieren

AKTIVIERUNGSMABNAHME GASTRONOMIE

- Modul 1: Kompetenzbewertung und Interessendefinition
- Modul 2: Karrierechancen und Praxis
- Modul 3: Theoretische Grundlagen und Praxis
- Modul 4: Bewerbungstraining

MODUL 1 Profiling und Kompetenzbilanzierung



Profiling und Kompetenzbilanzierung sind wichtige Instrumente, um die Stärken und Entwicklungspotenziale von Mitarbeitern zu erkennen und gezielt zu fördern. Durch das Profiling werden individuelle Fähigkeiten und Persönlichkeitsmerkmale ermittelt, die für die aktuelle und zukünftige Tätigkeit relevant sind. Die Kompetenzbilanzierung hingegen zeigt auf, in welchen Bereichen ein Mitarbeiter bereits erfolgreich tätig ist und in welchen es noch Verbesserungspotenzial gibt.

Diese Instrumente sind insbesondere im Personalmanagement von großer Bedeutung, da sie dazu beitragen, die passenden Mitarbeiter für bestimmte Aufgabenbereiche zu finden und gezielt weiterzubilden. Sie dienen somit auch als Basis für Karriereschritte und Aufstiegsmöglichkeiten innerhalb eines Unternehmens.

Ein Profiling und eine Kompetenzbilanzierung können auf unterschiedliche Art und Weise durchgeführt werden, zum Beispiel durch Tests, Interviews oder Selbsteinschätzungen. Es ist wichtig, dass diese Prozesse regelmäßig stattfinden und dass die Ergebnisse in die Personalentwicklungsplanung einfließen.

Insgesamt tragen Profiling und Kompetenzbilanzierung dazu bei, dass Mitarbeiter sich in ihrer Tätigkeit wertgeschätzt und gefördert fühlen und somit zu zufriedenen und leistungsstarken Teammitgliedern werden.

Dein Profil entdecken!

METHODE

Singlecoaching

EINHEITEN

80 UE á 45 Min

ABSCHLUSS

Teilnahmebescheinigung/Zertifikat

PREIS

62,43 €/ UE

FÖRDERUNG

AVGS über Jobcenter / Agentur für Arbeit

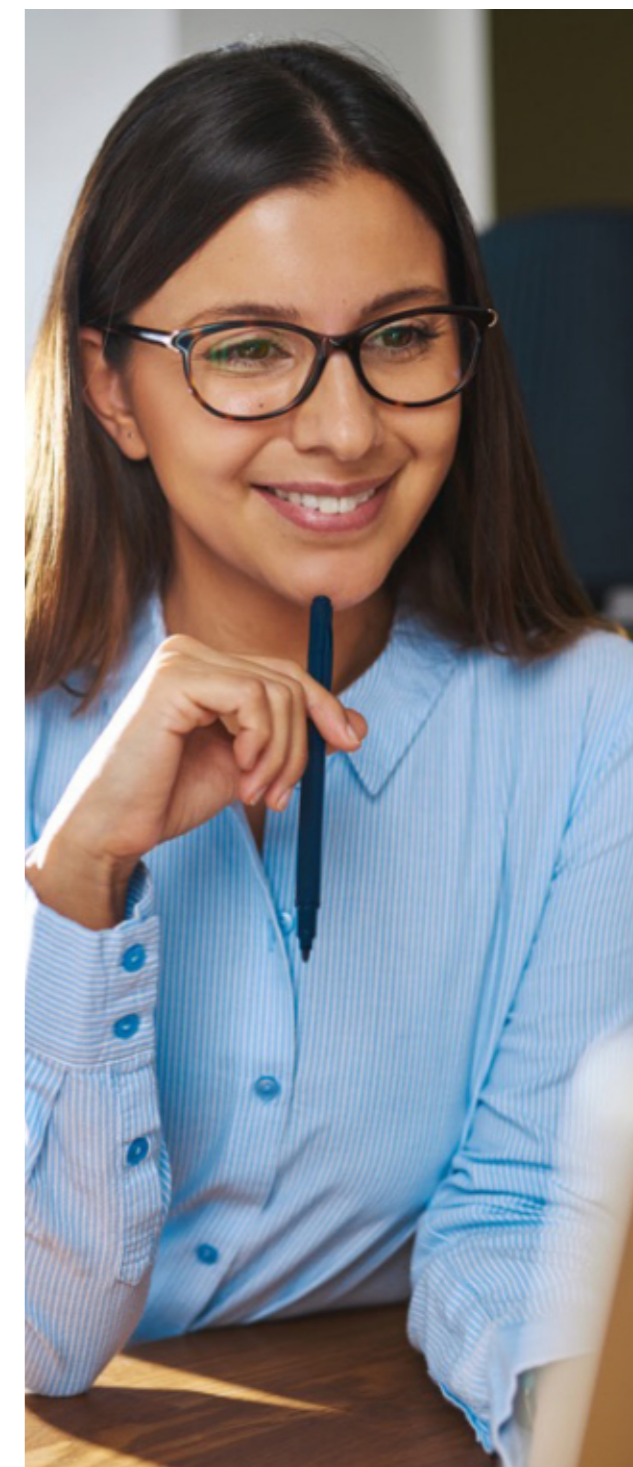
MODUL 2 Selbstmanagement/ Live-Motivationscoaching

Dieses Coaching, als eine Form der professionellen Beratung, soll eine Person dabei unterstützen, ihre Ziele zu erreichen. Ein wichtiger Schwerpunkt beim Training ist das Selbstmanagement und das Motivationscoaching.

Beim Selbstmanagement geht es darum, die eigenen Fähigkeiten und Ressourcen effektiv einzusetzen, um Ziele zu erreichen und Probleme zu lösen. Ein Coach kann dabei helfen, indem er die Klienten dazu anleitet, ihre Gedanken und Verhaltensmuster zu reflektieren und zu verändern. Er kann auch praktische Tipps und Tools anbieten, um die Zeit- und Selbstorganisation zu verbessern.

Das Motivationscoaching hingegen richtet sich vor allem auf die Steigerung der eigenen Motivation und Leistungsbereitschaft. Ein Coach wird den Klienten dazu anleiten, ihre Ziele und Werte zu klären und eine klare Motivation zu entwickeln. Er wird Techniken zur Steigerung der Selbstmotivation vermitteln und die Teilnehmenden dabei unterstützen, ihre Gedanken zu analysieren und eventuell bestehende Verhaltensmuster zu überdenken und bei Bedarf zu verändern.

Insgesamt trägt das Coaching dazu bei, dass Menschen ihr volles Potenzial erkennen und ihre Ziele erreichen. Es ist wertvolle Unterstützung, um die eigene Lebenssituation zu verbessern und persönliche Herausforderungen zu meistern.



„HINDERNISSE UND SCHWIERIGKEITEN SIND STUFEN, AN DENEN WIR IN DIE HÖHE STEIGEN“

Friedrich Nietzsche, deutscher Philosoph

MODUL 3 Potenzialanalyse und Bewerbungsmanagement



Eine Potenzialanalyse ist ein Instrument, mit dem das Potenzial einer Person untersucht wird. Dabei geht es darum, die Stärken und Schwächen, die Möglichkeiten und Risiken aufzudecken und daraus Handlungsempfehlungen abzuleiten. Diese Analyse kann auf verschiedene Weise durchgeführt werden. So kann beispielsweise eine personenbezogene Potenzialanalyse eine Person in ihren individuellen Fähigkeiten und Fertigkeiten untersuchen. Hierbei werden beispielsweise Tests, Interviews oder Beobachtungen eingesetzt, um das Potenzial einer Person zu erfassen.

Insbesondere eine derartige Potenzialanalyse ist dann sinnvoll, wenn es darum geht, Entscheidungen zu treffen, welche das Entwicklungspotenzial betreffen. Sie kann beispielsweise dazu beitragen, die Karriereplanung einer Person zu optimieren oder herauszufinden, wohin sich eine Person entwickeln kann.

Sie haben Potenzial.

METHODE
Singlecoaching

EINHEITEN
160 UE á 45 Min

ABSCHLUSS
Teilnahmebescheinigung/Zertifikat

PREIS
52,92 €/ UE

FÖRDERUNG
AVGS über Jobcenter / Agentur für Arbeit

Maßnahme zur Feststellung der Eignung für die Ausbildung zum/zur EU Berufskraftfahrer/in im Güter- oder Personenverkehr

Sie interessieren sich für den interessanten und spannenden Beruf des Berufskraftfahrers?

Dann beschäftigen wir uns innerhalb dieser Woche gemeinsam mit Ihnen ganz intensiv mit diesem Berufsbild. Wir schauen in den unterschiedlichsten Unterrichtsblöcken, ob Sie Spaß an diesem Beruf haben werden und beschäftigen uns spielerisch und unterhaltsam mit Sprache, Fahrzeugtechnik und Allem rund um das Thema Sicherheit und Straßenverkehr. Ebenso wird die Kommunikation mit Menschen ein großer Bestandteil sein.

ZIELGRUPPE:

- Arbeitssuchende mit und ohne Migrationshintergrund
- Arbeitssuchende mit Förderbedarf für die sachspezifische Bildungssprache des Berufsbildes Berufskraftfahrer

METHODE Singlecoaching

EINHEITEN Theorie 32 UE á 45 Min
ZEITRAUM 1 Woche

ABSCHLUSS Teilnahmebescheinigung/Zertifikat

PREIS 1.600,64 €

FÖRDERUNG
AVGS über Jobcenter / Agentur für Arbeit





BESCHREIBUNG

Eine Potenzialanalyse ist ein Instrument, mit dem das Potenzial einer Person untersucht wird. Dabei geht es darum, die Stärken und Schwächen, die Möglichkeiten und Risiken aufzudecken und daraus Handlungsempfehlungen abzuleiten. Diese Analyse kann auf verschiedene Weise durchgeführt werden. So kann beispielsweise eine personenbezogene Potenzialanalyse eine Person in ihren individuellen Fähigkeiten und Fertigkeiten untersuchen. Hierbei werden beispielsweise Tests, Interviews oder Beobachtungen eingesetzt, um das Potenzial einer Person zu erfassen.

DIE MODULE

Im ersten Modul werden den Teilnehmenden entsprechend Grundkenntnisse der deutschen Sprache in Bezug auf die Bewerbung vermittelt und ausgebaut sowie Informationen zu Stellenrecherche und Verständnis von Stellenanzeigen, die praktisch angewendet werden.

Das zweite Modul zielt auf die Erstellung von schriftlichen Bewerbungsunterlagen ab. Dazu zählen das Anschreiben/Bewerbungsschreiben, der Lebenslauf und das Motivationsschreiben.

Das dritte Modul hat das Vorstellungsgespräch zum Thema und fokussiert damit vor allem die mündlichen Fertigkeiten. Es werden sprachliche Kenntnisse trainiert, indem Sprachhandlungen ausführlich thematisiert werden.

„ES IST NIE ZU SPÄT, DAS ZU WERDEN, WAS MAN HÄTTE SEIN KÖNNEN.“

George Elliot, englische Schriftstellerin

MODUL 1 Vorbereitung im Bewerbungsprozess

Der Bewerbungsprozess kann für viele Menschen eine Herausforderung darstellen. Um diese bestmöglich auf eine Bewerbung vorzubereiten, ist es wichtig, dass sie im **MODUL 1: „Vorbereitung im Bewerbungsprozess“** gründlich angeleitet werden.

Zu Beginn des Moduls sollen sich Gedanken darüber gemacht werden, was die Person erreichen möchte und welche Stellen oder Unternehmen für sie in Frage kommen. Es werden Listen mit den Stärken und Fähigkeiten angefertigt und überlegt, wie diese in einer Bewerbung aussagekräftig positioniert werden können.

Es ist auch wichtig, dass man sich gründlich über das Unternehmen informiert, bei dem sich beworben werden soll. In gezielten Recherchen über die betreffenden Unternehmen soll herausgefunden werden, welche Werte und Ziele jeweils verfolgt werden. Auf diese Weise kann in der Bewerbung gezeigt werden, dass man gut zu dem Unternehmen passt und dass man die gleichen Ziele verfolgt.

Ein weiterer wichtiger Bestandteil der Vorbereitung im Bewerbungsprozess ist das Erstellen einer professionellen Bewerbungsmappe. Dazu gehört ein aussagekräftiges Anschreiben, ein vollständiger Lebenslauf und eventuell Zeugnisse und Zertifikate. Dabei wird Wert daraufgelegt, dass man erkennt, dass die Unterlagen übersichtlich und gut strukturiert sind.

Sie haben Potenzial.



METHODE

Singlecoaching

EINHEITEN

80 UE à 45 Min

ABSCHLUSS

Teilnahmebescheinigung/Zertifikat

PREIS

60,70 €/ UE

FÖRDERUNG

AVGS über Jobcenter / Agentur für Arbeit

MODUL 2 Schriftliche Bewerbungsunterlagen

Im **MODUL 2** unseres Bewerbungstrainings lernen Sie, wie Sie erfolgreich schriftliche Bewerbungsunterlagen erstellen. Wir zeigen Ihnen, wie Sie einen überzeugenden Lebenslauf und ein aussagekräftiges Anschreiben verfassen, das die Aufmerksamkeit von Personalverantwortlichen auf sich zieht.

Wir vermitteln Ihnen nützliche Tipps und Tricks, wie Sie Ihre Stärken und Erfahrungen in den Vordergrund stellen und die Aufmerksamkeit der Leser auf sich ziehen. Sie lernen, wie Sie Ihre Bewerbung an die Stellenanzeige anpassen und welche Formalitäten zu beachten sind. Zudem bieten wir Ihnen die Möglichkeit, Ihre Bewerbungsunterlagen von unseren erfahrenen Trainern überprüfen und verbessern zu lassen. Nutzen Sie diese Gelegenheit, um sich von der Konkurrenz abzuheben und Ihre Chancen auf ein Vorstellungsgespräch zu erhöhen.

METHODE	Singlecoaching
EINHEITEN	120 UE á 45 Min
ABSCHLUSS	Teilnahmebescheinigung/Zertifikat
PREIS	57,59 €/ UE
FÖRDERUNG	AVGS über Jobcenter / Agentur für Arbeit



MODUL 3 Vorstellungsgespräche vorbereiten und trainieren

In unserem **MODUL 3** widmen wir uns dem wichtigen Thema der Vorbereitung und Durchführung von Vorstellungsgesprächen. Wir bieten Ihnen praktische Tipps und Tricks, wie Sie sich optimal auf ein Vorstellungsgespräch vorbereiten und wie Sie sich während des Gesprächs erfolgreich präsentieren können.

Wir zeigen Ihnen, wie Sie Ihre Stärken und Schwächen analysieren und diese im Gespräch authentisch einsetzen, um sich von anderen Bewerbern abzuheben. Sie lernen, wie Sie sich auf mögliche Fragen des Personalverantwortlichen vorbereiten und diese souverän beantworten.

Außerdem bieten wir Ihnen die Möglichkeit, Ihre Fähigkeiten im Vorstellungsgespräch in einem Rollenspiel zu üben und zu verbessern. Unsere erfahrenen Trainer geben Ihnen individuelles Feedback und Tipps, um Ihre Präsentation zu optimieren.

Mit unserem Bewerbungstraining **MODUL 3** sind Sie bestens gerüstet für Ihr nächstes Vorstellungsgespräch und können sich sicher und selbstbewusst präsentieren.

METHODE	Singlecoaching
EINHEITEN	120 UE á 45 Min
ABSCHLUSS	Teilnahmebescheinigung/Zertifikat
PREIS	57,59 €/ UE
FÖRDERUNG	AVGS über Jobcenter / Agentur für Arbeit

Motivation

MODUL 1 Kompetenzbewertung und Interessensdefinition

In diesem Modul geht es darum, die Kompetenzen und Interessen der Gastronomiebeschäftigten zu bewerten und zu definieren. Durch die Bewertung der Kompetenzen können Stärken und Schwächen identifiziert werden, die bei der Planung von zukünftigen Einsätzen berücksichtigt werden sollten. Die Definition von Interessen hilft dabei, den Lernprozess für den Anfang zu personalisieren und somit effektiver zu gestalten.

Bei der Interessensdefinition geht es darum, herauszufinden, welcher Bereich den Teilnehmenden liegt oder auch vorschwebt. Dies geschieht durch Tests, Rollenspiele oder auch durch Gespräche.

METHODE	EINHEITEN	PREIS
Singlecoaching	80 UE á 45 Min	50,00 €/UE
Gruppe	80 UE á 45 Min	10,55 €/UE

ABSCHLUSS
 Teilnahmebescheinigung/Zertifikat

FÖRDERUNG
 AVGS über Jobcenter / Agentur für Arbeit



MODUL 2 Karrierechancen und Praxis



Bei diesem Modul wird mit den Teilnehmenden besprochen, wie sie ihre Ziele erreichen können. Zum Beispiel welche Möglichkeiten es gibt, über das duale Bildungssystem oder auch über Bildungsträger. Ebenso wird besprochen, wie sich nach der Ausbildung Aufstiegschancen gestalten oder inwieweit man sich z.B. spezialisieren kann.

METHODE	EINHEITEN	PREIS
Singlecoaching	80 UE á 45 Min	50,00 €/UE
Gruppe	80 UE á 45 Min	11,10€/UE

ABSCHLUSS
 Teilnahmebescheinigung/Zertifikat

FÖRDERUNG
 AVGS über Jobcenter / Agentur für Arbeit

Sie haben Potenzial.

MODUL 3 Theoretische Grundlagen Und Praxis

Hier wird mit den Klienten besprochen und auch vorbereitet, welche Grundlagen sie für die jeweilige Richtung vorzuweisen haben. Defizite werden hierbei erkannt und durch gezieltes Coaching aufgearbeitet, sodass einer Ausbildung im gastronomischen Bereich nichts im Wege steht.

Weiterhin dient dieses Modul als Grundlage, um in der Praxis, als Helfer in der Gastronomie tätig zu werden.

METHODE	EINHEITEN	PREIS
Singlecoaching	80 UE á 45 Min	50,00 €/UE
Gruppe	80 UE á 45 Min	11,10 €/UE
ABSCHLUSS		
Teilnahmebescheinigung/Zertifikat		
FÖRDERUNG		
AVGS über Jobcenter / Agentur für Arbeit		

MODUL 4 Bewerbungscoaching

In diesem Coaching werden die Bewerbungsunterlagen der Teilnehmer*innen gesichtet, vervollständigt, geordnet und auch optimiert. Aktuelle Trends auf dem Markt werden vorgestellt und Richtlinien für eine gute Bewerbung besprochen. Im weiteren Verlauf werden dann Fotos gemacht und grundlegende Dinge besprochen, wie Auftreten und Persönlichkeit, angemessene Kleidung und Sprache.

Gegen Ende des Moduls wird durch Rollenspiele gezielt auf Vorstellungsgespräche vorbereitet und auch das Umgehen mit Absagen trainiert.

METHODE	EINHEITEN	PREIS
Singlecoaching	80 UE á 45 Min	50,00 €/UE
Gruppe	80 UE á 45 Min	11,10 €/UE
ABSCHLUSS		
Teilnahmebescheinigung/Zertifikat		
FÖRDERUNG		
AVGS über Jobcenter / Agentur für Arbeit		



Gastgeber werden

„EGAL OB 1, 2 ODER 3 STERNE! ERFOLGREICH IST MAN,
WENN MAN ABENDS NACH HAUSE GEHT UND GLÜCKLICH UND ZUFRIEDEN IST!“

Sven Elverfeld, deutscher Koch

Stabilisierung einer Beschäftigungsaufnahme / Aktivierung

Diese Stabilisierungsmaßnahme unterstützt Menschen beim Eintritt ins Berufsleben und dabei dauerhaft erfolgreich ihrer Arbeit nachzugehen. Egal, ob direkt aus der Langzeitarbeitslosigkeit kommen, oder mit der Erfahrung aus einem bereits absolvierten Motivationscoaching oder ähnliches ausgestattet, wird die Erwerbstätigkeit in einem sozialversicherungspflichtigen Arbeitsverhältnis langfristig angestrebt und dementsprechend begleitet. Das Coaching bekräftigt die Teilnehmenden kontinuierlich bei allen Herausforderungen und vermittelt Sozial-, Selbst-, Sprach- und Sachkompetenzen. Dabei wird sowohl theoretisch, als auch praxisorientiert mit den Teilnehmenden im direkten Kontakt zum Arbeitsort und Arbeitgebenden gearbeitet. Die Inhalte des Coachings sind individuell an die jeweilige Zielgruppe und die zu erbringenden Anforderungen an die Arbeitsleistung der zu integrierenden Berufstätigen angepasst. Konkrete Beschreibungen zu den einzelnen Coachinginhalten sind:

Das Coaching erstreckt sich über 104 Unterrichtseinheiten, deren Dauer sechs Monate betragen kann.

Unser kompetentes Team, bestehend aus Sozialarbeiterinnen, Pädagoginnen und erfahrenen Unternehmerinnen, bietet ein breitaufgestelltes Repertoire an Know-How, Expertise und Menschlichkeit.

METHODE

Singlecoaching

EINHEITEN

104 UE á 45 Min

ABSCHLUSS

Teilnahmebescheinigung/Zertifikat

PREIS

53,20 € / UE

FÖRDERUNG

AVGS über Jobcenter / Agentur für Arbeit

ZIELGRUPPE

Zur Zielgruppe gehören sozialpflichtige Beschäftigte, bei denen die Voraussetzungen für eine Förderung nach § 45 Absatz 1 SGB III vorliegen. Im Rahmen des 9. Änderungsgesetzes wurde den Jobcentern die Möglichkeit gegeben, dass Coachings bis sechs Monate nach dem Ende des Leistungsbezuges gefördert werden können.

- Beschäftigte, die aus der Langzeitarbeitslosigkeit vermittelt wurden
- Beschäftigte, die Unterstützung im Berufseinstieg brauchen, aufgrund von bisherigen Vermittlungshemmnissen, wie mangelnden Deutschkenntnissen, Selbstkompetenz, körperlicher oder geistiger Beeinträchtigung, Wohnortwechsel, etc.
- Sozialpflichtige Beschäftigte

ZUGANGSVORAUSSETZUNGEN

Das Coaching kann unabhängig von der bisherigen Berufstätigkeit belegt werden und ist für alle Branchen und Altersgruppen geeignet. Relevante Voraussetzungen für die Maßnahme sind:

- Nachweis Arbeitsbeschäftigung
- Die Veränderungsbereitschaft

COACHINGINHALT

- individuelles Coaching
- Vermittlungsfunktion zwischen Arbeitnehmer und Arbeitgeber
- Klärung der Ansprechpartner
- Begleitung zu Terminen
- Bearbeitung und Bereitstellung notwendiger Dokumente und Formulare
- Einarbeitungsplanung
- Krisenintervention
- Rückmeldegespräche
- Qualifizierungsberatung
- Wöchentliche Besuche am Arbeitsplatz
- Verbesserung der Selbstkompetenz
- Stabilisierung von Durchhaltevermögen und Motivation
- Unterstützung bei Konfliktbewältigung am Arbeitsplatz
- Hilfe im Umgang mit Zeitmanagement und persönlichen Ressourcen
- Förderung der Sprachkompetenz

Neue Wege gehen.

„WEGE ENSTEHEN DADURCH, DASS MAN SIE GEHT.“

Franz Kafka, Schriftsteller

§ 45 ABS. 1 SATZ 1 NR. 1 SGB III

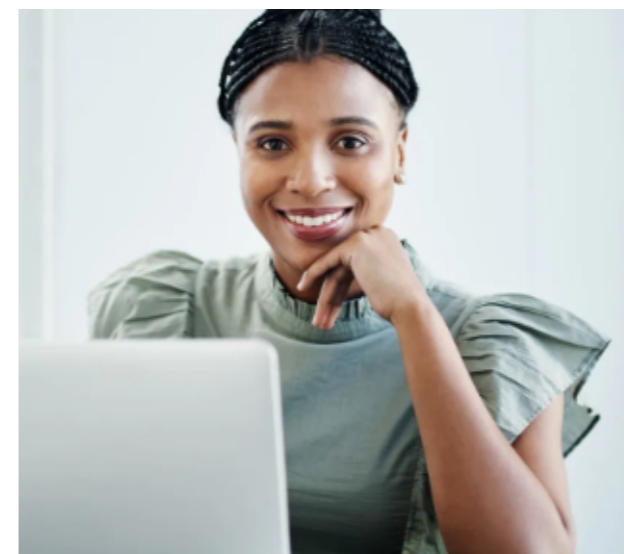
Heranführung an den Ausbildungs- und Arbeitsmarkt sowie Feststellung, Verringerung oder Beseitigung von Vermittlungshemmnissen

Job Coaching

Das Job Coaching dient der Vermittlung professioneller Bewerbungskompetenz, zur Erstellung schriftlicher Bewerbungsunterlagen und der Vorbereitung auf Vorstellungsgespräche. Die Bewerbung stellt meist den Erstkontakt zum Arbeitgeber her. Entspricht die Bewerbung nicht den Vorgaben, erfolgt oft keine Einstellung. Um diese Vermittlungshemmnisse abzubauen, wird ein Coaching anwendungsbezogen und individuell und .a. trainiert, welche Vorgaben bei deutschsprachigen Bewerbungen üblich sind, wie die Stellensuche effizient gestaltet werden kann, was professionelle Bewerbungsunterlagen ausmachen und wie man sich im Vorstellungsgespräch präsentiert.

Das Bewerbungstraining verbessert die Bewerbungskompetenz der Teilnehmenden und erhöht die Chancen auf eine Arbeitsaufnahme. Ziel des Coachings ist es, bei dessen Beendigung vollständige Bewerbungsunterlagen vorliegen zu haben. Daneben wird auch eine Stärken-Schwächen-Analyse durchgeführt und mit Anforderungen und Bedarfen abgeglichen.

In individuellen Gesprächen zum Job Coaching sowie im Gruppenunterricht werden passende Tätigkeitsfelder erörtert und die Bewerbungsunterlagen nach einer Stellenrecherche entsprechend erstellt. Die Teilnehmenden arbeiten hierzu mit einer Selbsteinschätzung ihrer Fähigkeiten und Kompetenzen, um zielgerichtet ihre Vorteile für den potentiellen Arbeitgebenden darzustellen.



Im **ERSTEN MODUL** werden den Teilnehmenden entsprechend Grundkenntnisse der deutschen Sprache in Bezug auf die Bewerbung und ausgebaut sowie Informationen zu Stellenrecherche und Verständnis von Stellenausschreibungen, die praktisch angewendet werden, vermittelt.

Das **ZWEITE MODUL** zielt auf die Erstellung von schriftlichen Bewerbungsunterlagen ab. Dazu zählen das Anschreiben/Bewerbungsschreiben, der Lebenslauf und das Motivationsschreiben. Es werden bisherige Bewerbungsunterlagen gemeinsam mit den Teilnehmenden analysiert und Verbesserungsvorschläge besprochen.

Voraussetzung für die Erstellung professioneller Bewerbungsunterlagen sind Kenntnisse der Regeln konzeptioneller Schriftlichkeit und Formalien der Bewerbung. Dies wird mit den Teilnehmenden explizit trainiert, indem sie Wortschatz und Formulierungen zum Ausdruck von Kompetenzen und Erfahrungen kennenlernen und anwenden. Mit diesem Vorwissen erstellen die Teilnehmenden mit Unterstützung der Dozenten individuelle Bewerbungsunterlagen für konkrete Ausschreibungen in ihrer Branche. Am Ende des Moduls besitzen die Teilnehmenden mit ihren professionellen Bewerbungsunterlagen die Voraussetzung für eine erfolgreiche Bewerbung.

Das **DRITTE MODUL** im Jobcoaching hat das Vorstellungsgespräch zum Thema und fokussiert damit vor allem die mündlichen Fertigkeiten. Es werden sprachliche Kenntnisse trainiert, indem Sprachhandlungen wie sich vorstellen, über Berufserfahrung sprechen oder Erwartungen an den Arbeitsplatz ausdrücken, ausführlich thematisiert werden. In Dialogen und Rollenspielen werden die entsprechenden Kommunikationssituationen im Vorstellungsgespräch simuliert und Wissen angewendet. Die Teilnehmenden trainieren typische Fragen im Vorstellungsgespräch und entwickeln zusammen mit den Lehrkräften für ihre Situation passende Aussagen. Neben dem sprachlichen Aspekt des Vorstellungsgesprächs umfasst das Modul auch die Vermittlung des angemessenen Auftretens, wobei unter anderem der Einsatz von Gestik, Mimik oder passender Kleidung mit den Teilnehmenden besprochen und auf ihre konkrete Situation bezogen werden.

Insgesamt werden durch das Coaching diejenigen Kenntnisse ermittelt, die die Teilnehmenden für den Bewerbungsprozess von der Stellenrecherche bis zum Vorstellungsgespräch benötigen, so dass sie optimal auf ihre individuelle Arbeitsplatzsuche vorbereitet sind.

METHODE

Singlecoaching

EINHEITEN

120 UE á 45 Min

ABSCHLUSS

Teilnahmebescheinigung/Zertifikat

PREIS

60,70 € / UE

FÖRDERUNG

AVGS über Jobcenter / Agentur für Arbeit

EXISTENZGRÜNDUNG

IN DIE SELBSTÄNDIGKEIT GEHEN

Benötigen Sie Unterstützung und Vorschläge, wie Sie Ihr eigenes Unternehmen gründen können? Oder führen Sie bereits ein Unternehmen, aber es läuft nicht ganz so, wie Sie es sich wünschen? Mit unserem Einzelcoaching für Existenzgründung und Unternehmensentwicklung unterstützen wir Sie bei der effektiven Planung und Umsetzung Ihres eigenen Unternehmens oder stellen Ihr bestehendes Unternehmen auf den Prüfstand.

NACH DER GESCHÄFTSIDEE KOMMT DAS GESCHÄFTSKONZEPT

Wenn eine Unternehmensidee zu einem Konzept entwickelt wird, das alle Elemente enthält, die für die Gründung und den Betrieb einer unabhängigen Einheit erforderlich sind, wird deutlich, ob sie gut ist oder nicht:

- Was soll produziert werden?
- Welche Art von Dienstleistung soll erbracht werden?
- Wo soll die Veranstaltung stattfinden?
- Wie groß ist das Einzugsgebiet?
- Wie groß ist der Kundenstamm?
- Wie viele Unternehmen konkurrieren auf diesem Markt?
- Wie produktiv sind Sie?
- Welche Kosten entstehen bei der Unternehmensgründung und in der Anfangsphase des Betriebs?
- Welche Anfangsfinanzierung ist erforderlich?
- Wer wird die Finanzierung bereitstellen?
- Welche Art von finanzieller Unterstützung wird angeboten?

Wir geben Ihnen Informationen und unsere Berater vermitteln Ihnen Wissen und unterstützen Sie bei der Erstellung von Geschäftskonzepten, damit Sie auf diese und andere Anfragen reagieren können.



MODUL 1 Erfolgreich zum eigenen Unternehmen

Im **MODUL 1** geht es darum, die Grundlagen für eine erfolgreiche Existenzgründung zu schaffen. Dazu gehört zunächst die Überlegung, welche Art von Unternehmen man gründen möchte. Soll es ein Dienstleistungsunternehmen, ein Einzelhandelsgeschäft oder vielleicht sogar ein Online-Unternehmen sein? Es ist wichtig, sich über die verschiedenen Möglichkeiten und deren Vor- bzw. Nachteile im Klaren zu sein.

Ein weiterer wichtiger Schritt ist die Markt- und Wettbewerbsanalyse. Hier geht es darum, herauszufinden, ob es für das geplante Unternehmen überhaupt eine Nachfrage gibt und wie stark der Wettbewerb in der Branche ist. Auf dieser Basis lässt sich dann ein realistischer Businessplan erstellen, der finanzielle Mittel, die Dienstzeit und den Zeitplan für die Gründung enthält.

Eine weitere wichtige Aufgabe im **MODUL 2** sind die Gründungsformalitäten zu erledigen. Dazu gehört zum Beispiel die Wahl der Rechtsform, die Anmeldung beim Handelsregister und die Einholung aller notwendigen Genehmigungen und Lizenzen.

Insgesamt ist es im **MODUL 3** wichtig, die Grundlagen für eine erfolgreiche Existenzgründung zu legen und alle wesentlichen Formalitäten zu erledigen. Nur so kann man sich auf die weiteren Schritte und Herausforderungen vorbereiten und einer Gründung und das Unternehmen erfolgreich aufbauen.

METHODE

Singlecoaching

EINHEITEN

120 UE á 45 Min

ABSCHLUSS

Teilnahmebescheinigung/Zertifikat

PREIS

71,27 €/ UE

FÖRDERUNG

AVGS über Jobcenter / Agentur für Arbeit



MODUL 2 Buchhaltung, Steuern und Versicherungen verstehen

In diesem Modul werden die Grundlagen der Buchhaltung, Steuern und Versicherungen vermittelt. Die Buchhaltung ist ein wichtiger Bestandteil eines jeden Unternehmens, da sie dafür sorgt, dass alle Transaktionen ordnungsgemäß dokumentiert und verarbeitet werden. Dazu gehört auch die Erstellung von Finanzberichten, die Aufschluss über die Finanzlage des Unternehmens gibt.

Steuern sind ebenfalls ein wichtiges Thema, da jedes Unternehmen Steuern zahlen muss. Es ist wichtig, sich mit den verschiedenen Steuerarten auseinanderzusetzen, die für die entsprechende Unternehmensform vorgesehen sind.

Versicherungen sind ein ebenso wichtiges Thema, welches in diesem Modul behandelt wird. Unternehmen haben oft viele verschiedene Versicherungen, um sich gegen Risiken abzusichern, die ihre Finanzen oder ihr Geschäft betreffen können. Es ist wichtig, die Versicherungen die für das Unternehmen

passenden auszuwählen und deren Versicherungsumfang und die Abwicklungen im Schadensfall zu verstehen.

Insgesamt hilft Ihnen das Verständnis dieser Themen, Ihr Unternehmen zu führen

METHODE

Singlecoaching

EINHEITEN

120 UE á 45 Min

ABSCHLUSS

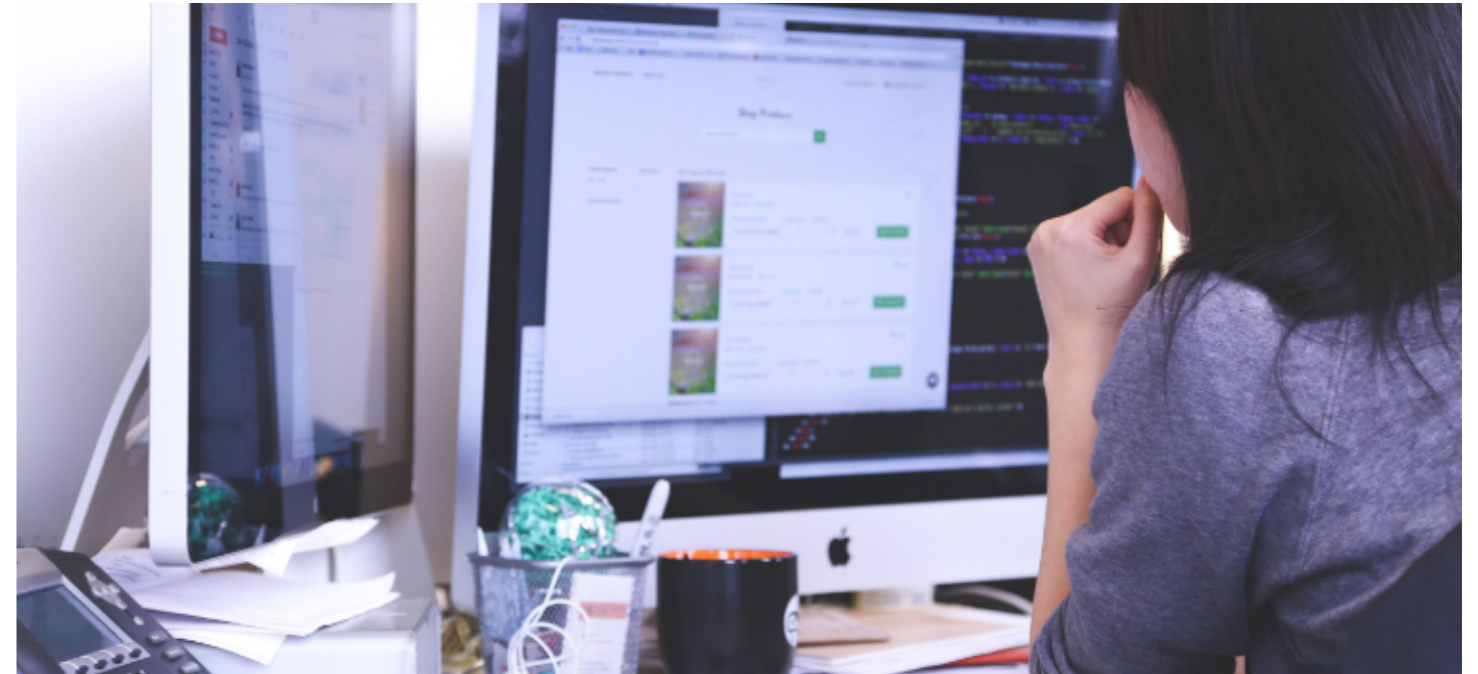
Teilnahmebescheinigung/Zertifikat

PREIS

69,95 €/ UE

FÖRDERUNG

AVGS über Jobcenter / Agentur für Arbeit



MODUL 3 Durch Marketing überzeugen

Aufmerksamkeit erlangen

Im dritten Modul geht es um die Kunst, durch Marketing zu überzeugen. Dazu zählt die Gestaltung und Auswahl von Werbemitteln wie Flyern, Plakaten oder Anzeigen, aber auch die Planung von Marketing-Kampagnen und die Auswertung von Marketing-Maßnahmen.

Eines der wichtigsten Ziele vom Marketing ist, ein Unternehmen, ein Produkt oder eine Dienstleistung bekannt zu machen und damit potenzielle Kunden zu gewinnen. Dazu werden verschiedene Werbekanäle genutzt, wie zum Beispiel Printmedien, Radio, TV oder Online-Werbung.

Eine erfolgreiche Marketing-Kampagne setzt aber auch eine genaue Zielgruppenanalyse voraus. Denn nur wer die passenden Zielgruppen erforscht hat, kann auch die richtigen Werbemittel und -kanäle wählen und eine passende Botschaft übermitteln.

Eine weitere wichtige Aufgabe im Marketing ist die Kundenbindung. Dazu zählen zum Beispiel Kundenaktionen, Kundencommunity oder Kunden-Events. Auch die Nutzung von Social Media zur Kundenkommunikation kann dazu beitragen, dass Kunden treu bleiben und das Unternehmen weiterempfehlen.

Um herauszufinden, ob eine Marketing-Maßnahme erfolgreich war, werden auch immer wieder Analysen durchgeführt. Dazu gehören beispielsweise die Auswertung von Verkaufszahlen oder die Durchführung von Kundenbefragungen.

Abschließend lässt sich sagen, dass Marketing ein wichtiger Bestandteil jedes Unternehmens ist und dazu beitragen kann, dass ein Produkt oder eine Dienstleistung erfolgreich verkauft wird.

METHODE

Singlecoaching

EINHEITEN

120 UE á 45 Min

ABSCHLUSS

Teilnahmebescheinigung/Zertifikat

PREIS

72,27 €/ UE

FÖRDERUNG

AVGS über Jobcenter / Agentur für Arbeit





BA BILDUNGS AKADEMIE GMBH
Lappenhübel 10 in 99098 Erfurt

SCHULUNGORT:
Stotternheimer Straße 6/7 in 99086 Erfurt
Thüringen, Deutschland

Telefon: 0361/78988101
Fax: 0361/78988102
service@ba-bildungsakademie.de
www.ba-bildungsakademie.de

